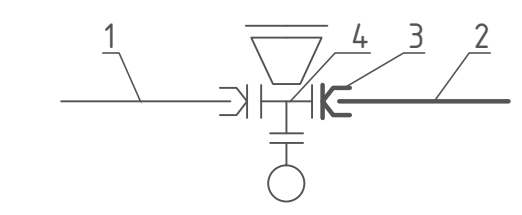


SCHEMAT MONTAŻU WĘZŁA W1, W2



- Legenda:
- 1 - istn. wodociąg z rur PE 110mm, PN10
  - 2 - proj. wodociąg z rur PE 110mm, PN10
  - 3 - proj. tącznik rur-kołnierz. 100/110mm, PN 10
  - 4 - istn. tr jnik żel. wod. dn 100x80x100mm, PN10

Faza:	PROJEKT ARCHITEKTONICZNO - BUDOWLANY	
Investor:	GMINA MIEJSKA BIAŁA PODLASKA ul. Marsz. J zefa Piłsudskiego 3 21-500 Biała Podlaska	Nr ark.: <b>2</b>
Zadanie:	Budowa sieci wodociągowej i kanalizacji sanitarnej w miejscowości Biała Podlaska, ul. Ziemiańska, Mieszczajska, Żwirki i Wigury - ETAP III	Skala: 1:100/500
Adres obiektu:	ul. Ziemiańska, Mieszczajska, Żwirki i Wigury m. Biała Podl., gm. M. Biała Podl. pow. Bialski, woj. Lubelskie	Data: 22.09.2025
Przedmiot rysunku:	Profil sieci wodociągowej	
Projektant:	mgr inż. Jakub Wasiluk upr. LUB/0087/PWBS/24 w spec. instal. - inż.	Podpis:
Sprawdzający:	mgr inż. Bartłomiej Koszotko upr. LUB/0079/PWBS/24 w spec. instal. - inż.	Podpis:
ISW Sp. z o.o., 21-500 Biała Podlaska, ul. Ogrodowa 20, tel. 792 990 170		